



ДЕРЖАВНА
РЕГУЛЯТОРНА
СЛУЖБА УКРАЇНИ



ЯК ВІДКРИТИ КАВ'ЯРНЮ

Покрокова інструкція
від ДРС



5



**Легалізація
трудогих
відносин**

4



**Реєстрація
потужностей**

3



Пожежна безпека

2



Формат закладу

1



**КВЕД та
Реєстрація бізнесу**

Обираємо

Форму
організації
бізнесу

Вид економічної
діяльності

Найкращий варіант для
старту:



ФОП
(Фізична особа -
підприємець)

Для масштабування та
партнерського бізнесу:



ТОВ
(Юридична особа)

56.30 Обслуговування
напоями

56.10 Діяльність
ресторанів, надання
послуг мобільного
харчування

47.25 Роздрібна торгівля
напоями
в спеціалізованих
магазинах

КРОК 1. Державна реєстрація бізнесу

Реєстрацію можна здійснити:



Онлайн

через Єдиний портал державних послуг Дія



Офлайн

ЦНАП або нотаріус

Онлайн

- створити електронний цифровий підпис (ЕПЦ)
- авторизуватися на порталі «Дія» та обрати відповідну послугу
- заповнити онлайн-форму та обрати необхідний варіант документа про реєстрацію
- обрати систему оподаткування: загальну з реєстрацією платника ПДВ або спрощену
- отримати Виписку з Єдиного державного реєстру юридичних осіб (ЄДР)
- відкриття банківського рахунку, використовуючи Виписку з ЄДР

Офлайн

- подати заяву про державну реєстрацію створення юридичної особи з відповідними документами (для ФОП: паспорт громадянина України та реєстраційний номер облікової картки платника податків (РНОКПП); для ТОВ: рішення засновників, (протокол зборів), статут товариства, структура власності, паспорти та РНОКПП всіх засновників та директора)
- обрати систему оподаткування: загальну з реєстрацією платника ПДВ або спрощену (подається відразу заява про обрання спрощеної системи оподаткування)
- отримати Виписку з ЄДР
- відкриття банківського рахунку, використовуючи Виписку з ЄДР

КРОК 2. Вибрати формат закладу

СТАЦІОНАРНА КАВ'ЯРНЯ



Власне приміщення

Документ на право власності

Орендоване приміщення

Договір оренди

Важливо: обов'язкова реєстрація у Державному реєстрі речових прав на нерухоме майно

ТИМЧАСОВА СПОРУДА



Оформити паспорт прив'язки тимчасової споруди.

Докладно про оформлення на порталі Дія.Бізнес.

Дотримання Порядку розміщення тимчасових споруд для провадження підприємницької діяльності, затвердженого наказом Міністерства регіонального розвитку, будівництва та житлово-комунального господарства України від 21 жовтня 2011 р. № 244

КРОК 3. Пожежна безпека

Подання декларації відповідності матеріально-технічної бази суб'єкта господарювання

Порядок подання і реєстрації декларації відповідності матеріально-технічної бази суб'єкта господарювання вимогам законодавства з питань пожежної безпеки затверджено постановою Кабінету Міністрів України від 5 червня 2013 р. № 440



Онлайн
засобами Єдиного державного вебпорталу електронних послуг, (інтегрована інформаційна система ДСНС)

Портал Дія
<https://diia.gov.ua/services/protipozhezhna-deklaraciya>



Офлайн
заповнюється та подається за місцем розташування об'єкта нерухомості до адміністратора ЦНАПу або ДСНС



Поштою
надсилається рекомендованим листом до ЦНАПу або ДСНС

Декларація реєструється ДСНС або її територіальним органом



Важливо:

Декларація не подається орендарем об'єкта нерухомості (особою, яка використовує об'єкт нерухомості за цивільно-правовим договором, що не передбачає перехід права власності на такий об'єкт) за умови, що декларацію на об'єкт нерухомості зареєстровано його власником

КРОК 4. Реєстрація потужностей

Державна реєстрація потужності здійснюється територіальним органом Держпродспоживслужби

Відповідно до Закону України «Про основні принципи та вимоги до безпечності та якості харчових продуктів», усі приміщення або місця, де виробляють, зберігають чи продають харчові продукти, повинні бути зареєстровані (стаття 25).



Порядок державної реєстрації потужностей та Порядок ведення державного реєстру операторів ринку та їхніх потужностей затверджено наказом Міністерства аграрної політики та продовольства України від 15.02.2024 № 431

за 10 календарних днів

до початку роботи подати заяву про реєстрацію

протягом 10 робочих днів

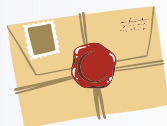
повідомляти про зміни в діяльності або припинення використання потужності

Подача заяви

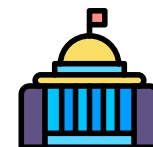


Онлайн
Портал Дія

<https://diia.gov.ua/services/reestraciya-potuzhnostej-operatora-rinku>



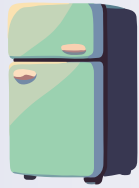
Поштою
до територіального управління
Держпродспоживслужби



Офлайн
ЦНАП

Технічне оснащення

Основне обладнання:



**Холодильник
для молока**



**Блендер
(для фрапе, смузі)**



Професійна кавомашина



POS-термінал



Кавомолка

Купівля

Переваги:

- Повний контроль над обладнанням
- Відсутність щомісячних платежів
- Довгострокова економія

Недоліки:

- Високі початкові витрати
- Обслуговування за власний рахунок

Оренда

Переваги:

- Низький стартовий бюджет
- Сервіс і ремонт включено
- Часто включає постачання кави

Недоліки:

- Щомісячні витрати
- Обмежений вибір моделей
- Залежність від постачальника

Алкогільні напої в меню



Якщо ви плануєте продаж кавових напоїв, в склад яких входить алкоголь — то вам знадобиться ліцензія на право роздрібної торгівлі алкогольними напоями.

Отримати ліцензію можна онлайн, скориставшись електронним кабінетом Державної податкової служби України

Закон України “Про державне регулювання виробництва і обігу спирту етилового, спиртових дистилатів, біоетанолу, алкогольних напоїв, тютюнових виробів, тютюнової сировини, рідин, що використовуються в електронних сигаретах, та пального”

Історична частина міста

Якщо відкриття кав'ярні планується в історичній частині міста або у приміщенні, яке відноситься до об'єктів культурної спадщини, необхідно **укласти охоронний договір** на пам'ятку культурної спадщини.

Порядок укладення охоронних договорів регулюється постановою Кабінету Міністрів України від 28.12.2001 № 1768



КРОК 5. Легалізувати трудові відносини

Для легалізації найманих працівників необхідно:

1. укласти трудовий договір
2. оформити наказ про прийняття на роботу
3. повідомити Державну податкову службу про прийняття на роботу
4. організувати проведення медичних оглядів





ДЕРЖАВНА
РЕГУЛЯТОРНА
СЛУЖБА УКРАЇНИ



Інформацію підготовлено **Департаментом ліцензування та дозвільної системи ДРС**