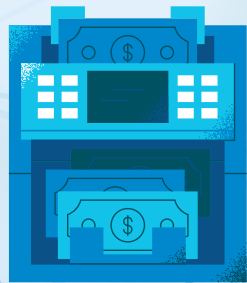




Зміни в оформленні платежів



З 01.04.2023 всі міжбанківські платіжні операції в гривні здійснюватимуться з переходом на щоденне опрацювання переказів в національній валюті, включаючи вихідні та святкові дні.



З 01.07.2023 внесено зміни до порядку заповнення платіжних документів при перерахуванні податків, зборів, інших платежів, єдиного внеску згідно міжнародного стандарту ISO 20022.

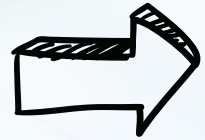


Під час сплати податків, зборів, митних, інших платежів, єдиного внеску, платник у реквізиті «Призначення платежу» платіжної інструкції заповнює такі поля:

**«Код виду сплати»;
«Додаткова інформація запису».**



У полі «Код виду сплати» платник заповнює код виду сплати, визначений Переліком кодів видів сплати, які використовуються платниками.



Перелік кодів видів сплати, які використовуються платниками

Код виду сплати	Назва коду виду сплати	Код виду сплати	Назва коду виду сплати
058	Проведення взаєморозрахунків з погашення податкового боргу (у тому числі штрафних санкцій, пені) та/або розстрочених (відстрочених) сум грошових зобов'язань або податкового боргу	140	Сплата коштів у рахунок погашення податкового боргу/заборгованості з єдиного внеску/грошових зобов'язань
101	Сплата суми податків, зборів, платежів, єдиного внеску	145	Сплата розстрочених (відстрочених) сум
117	Сплата коштів платником податків, щодо якого відкрито провадження у справі про банкрутство	200	Сплата зобов'язання за спеціальним дозволом на користування надрами
121	Сплата адміністративного штрафу	278	Сплата суми акцизного податку, яка обчислюється при отриманні марок акцизного податку
125	Авансові внески, нараховані на суму дивідендів та прирівняних до них платежів	350	Авансові платежі (передоплата) та грошова застава
128	Сплата грошових зобов'язань/сум єдиного внеску, визначених за результатами камеральної перевірки підрозділами, що здійснюють адміністрування платежів (фізичні особи)	354	Сума грошових зобов'язань, визначених митними органами за результатами документальних перевірок та у зв'язку з неподанням в установленний строк митної декларації
130	Сплата грошових зобов'язань, визначених за результатами камеральних перевірок підрозділами, що здійснюють адміністрування платежів (юридичні особи)	355	Сплата коштів у рахунок погашення податкового боргу зі сплати митних платежів
131	Сплата грошових зобов'язань, визначених за результатами документальної/фактичної перевірки підрозділами, що здійснюють контроль-перевірочні заходи	356	Сплата коштів у рахунок погашення податкового боргу зі сплати митних платежів у міжнародних правовідносинах
136	Сплата грошових зобов'язань, визначених територіальними органами ДПС за результатами роботи підрозділів по роботі з податковим боргом	357	Сплата коштів гарантами за виданими гарантіями у разі невиконання платником, відповідальним за сплату митних платежів, обов'язку щодо сплати митних платежів
		358	Сплата штрафу за порушення митних правил



у полі «Додаткова інформація запису» платник заповнює інформацію щодо переказу коштів у довільній формі



Приклади заповнення реквізиту «Призначення платежу»

Напрямок сплати	Реквізит «Призначення платежу»	
	Код виду сплати	Додаткова інформація запису
1 податкове зобов'язання з податку на прибуток за I квартал 2022 року	101	податок на прибуток за I квартал 2022 року
2 податкове зобов'язання з рентної плати за користування надрами для видобування корисних копалин за лютий 2022 року, спеціальний дозвіл від 13.06.2016 № 668	200	рентна плата за користування надрами за лютий 2022 року за спеціальним дозволом від 13.06.2016 № 668
3 податкове зобов'язання з рентної плати за користування радіочастотним ресурсом України за лютий 2022 року, ліцензія від 13.05.2019 № 6528	101	рентна плата за користування радіочастотним ресурсом за лютий 2022 року за ліцензією від 13.05.2019 № 6528
4 сплата єдиного внеску, нарахованого на суму заробітної плати за першу половину лютого 2022 року	101	єдиний внесок, нарахований на суму заробітної плати за першу половину лютого 2022 року
5 сплата податкового боргу з податку на прибуток	140	податковий борг з податку на прибуток
6 погашення заборгованості з єдиного внеску	140	заборгованість з єдиного внеску